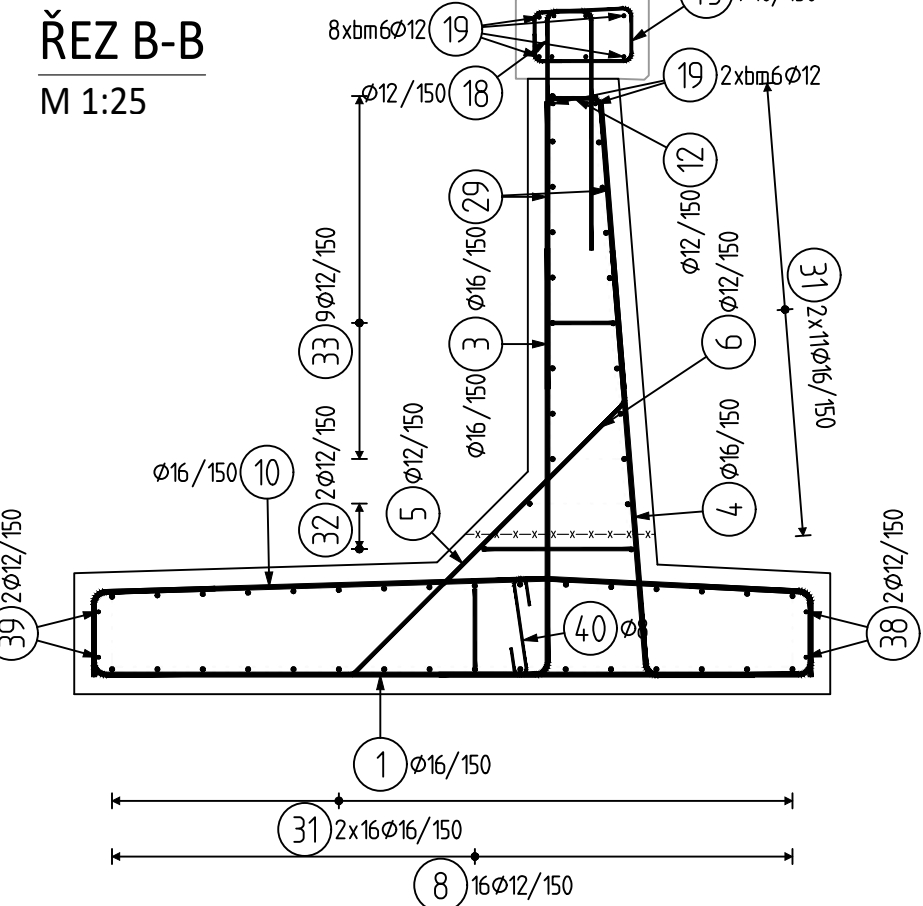
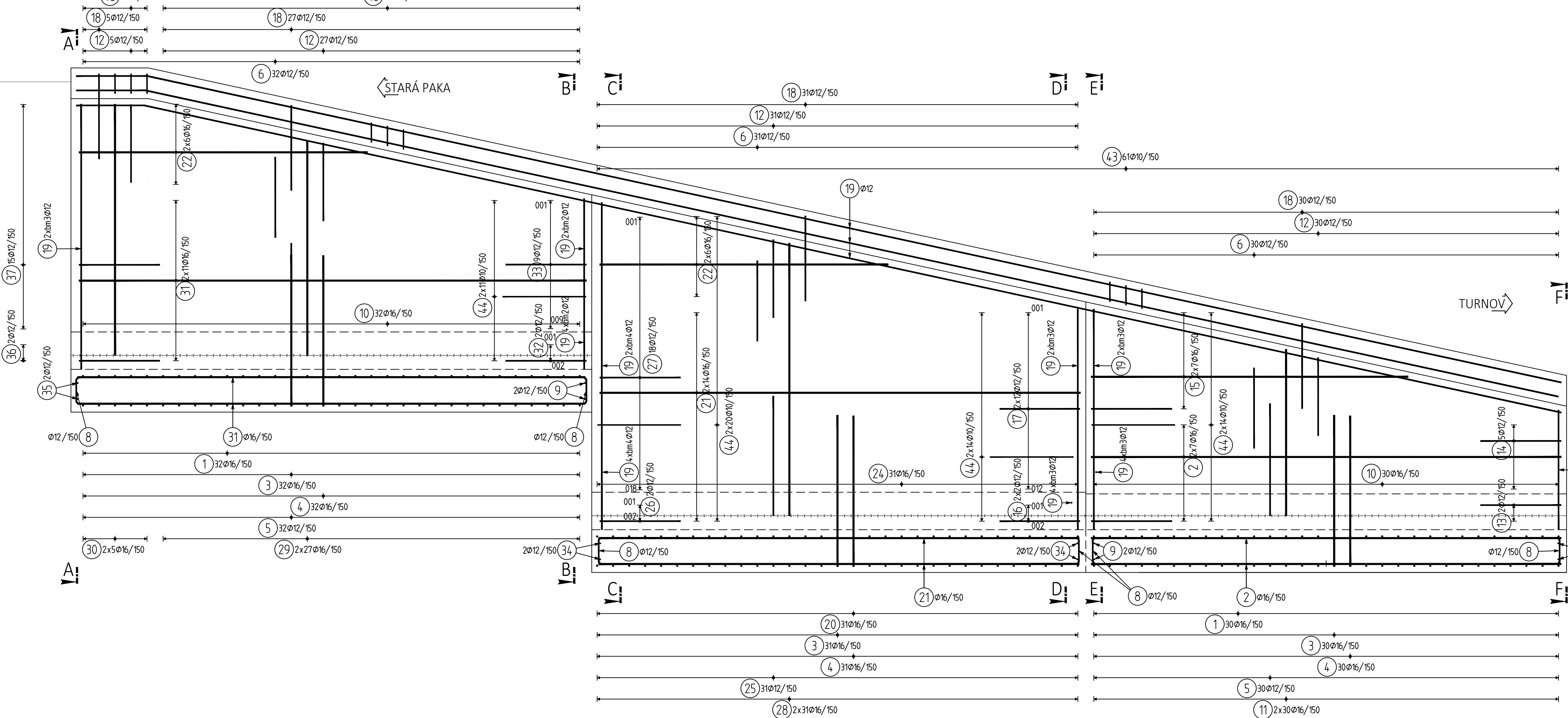


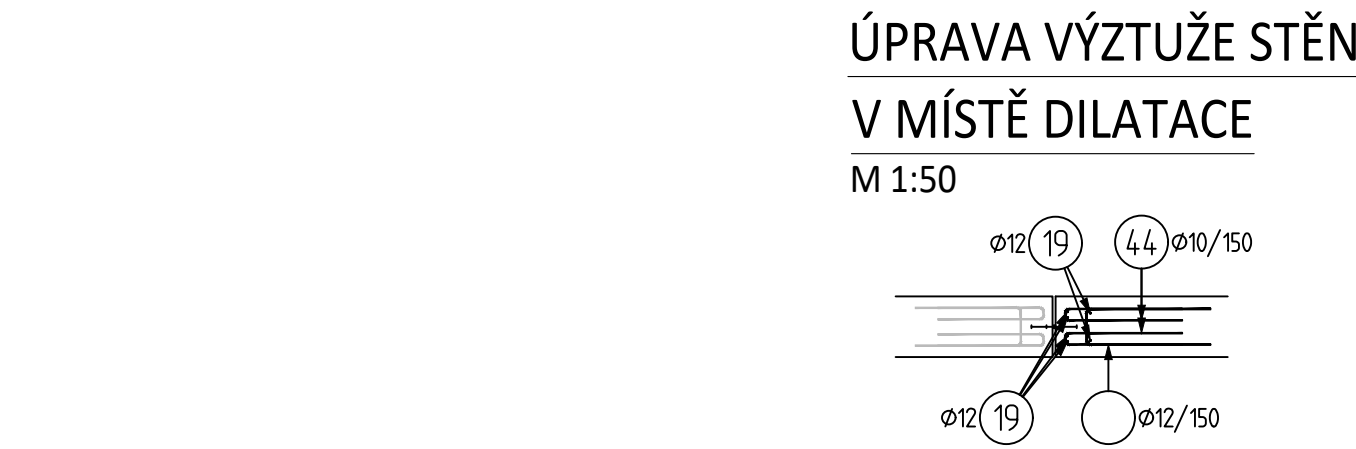
## M 1:25



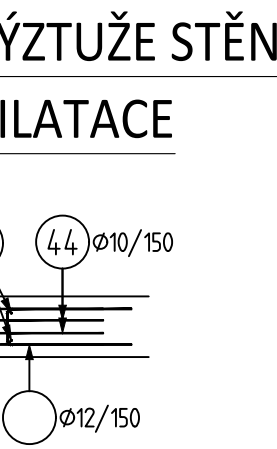
## M 1:25



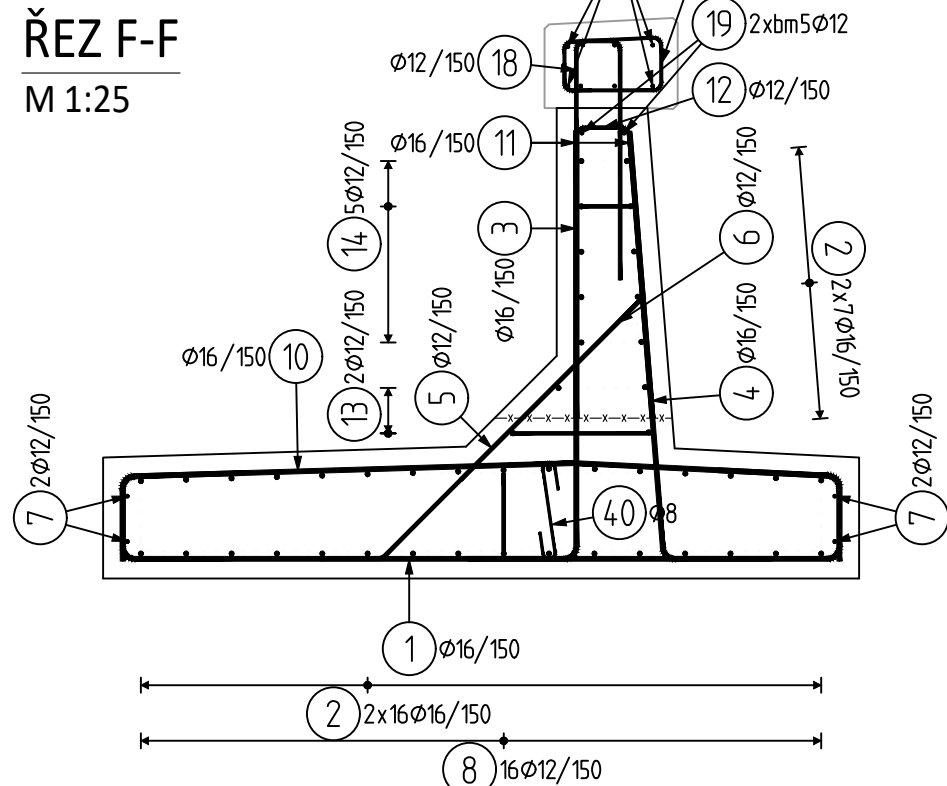
M 1:25



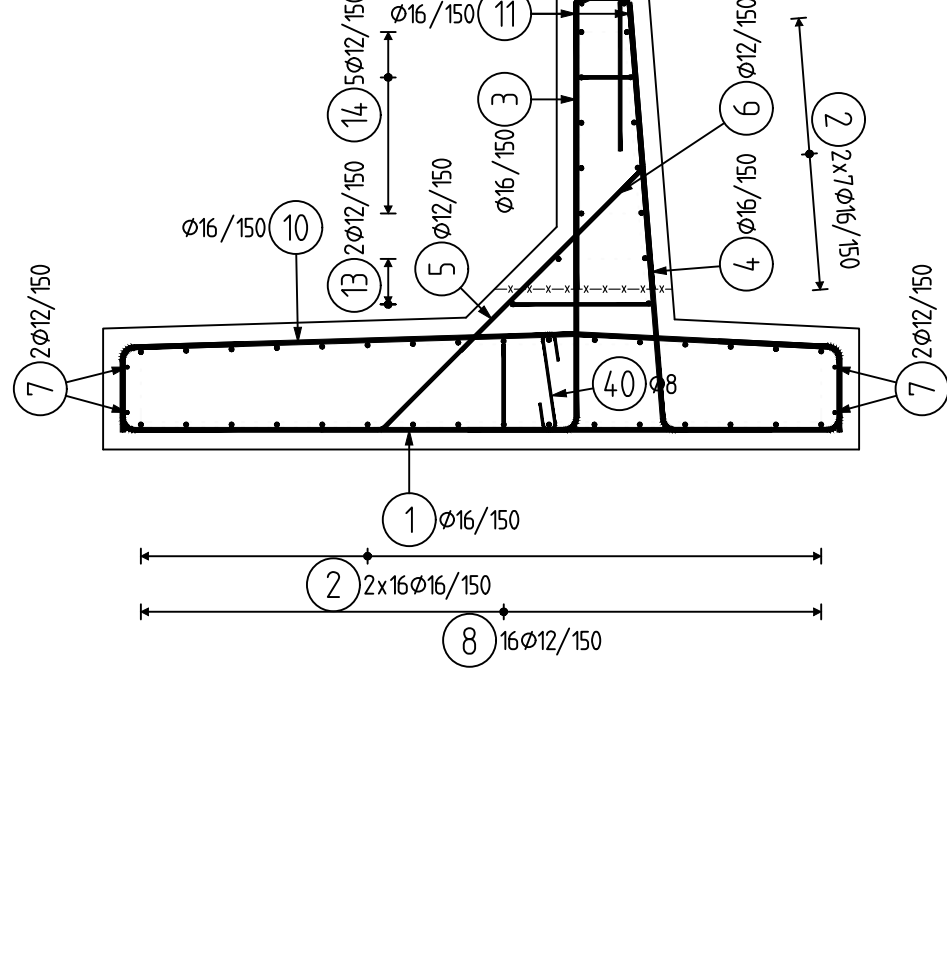
M 1:25



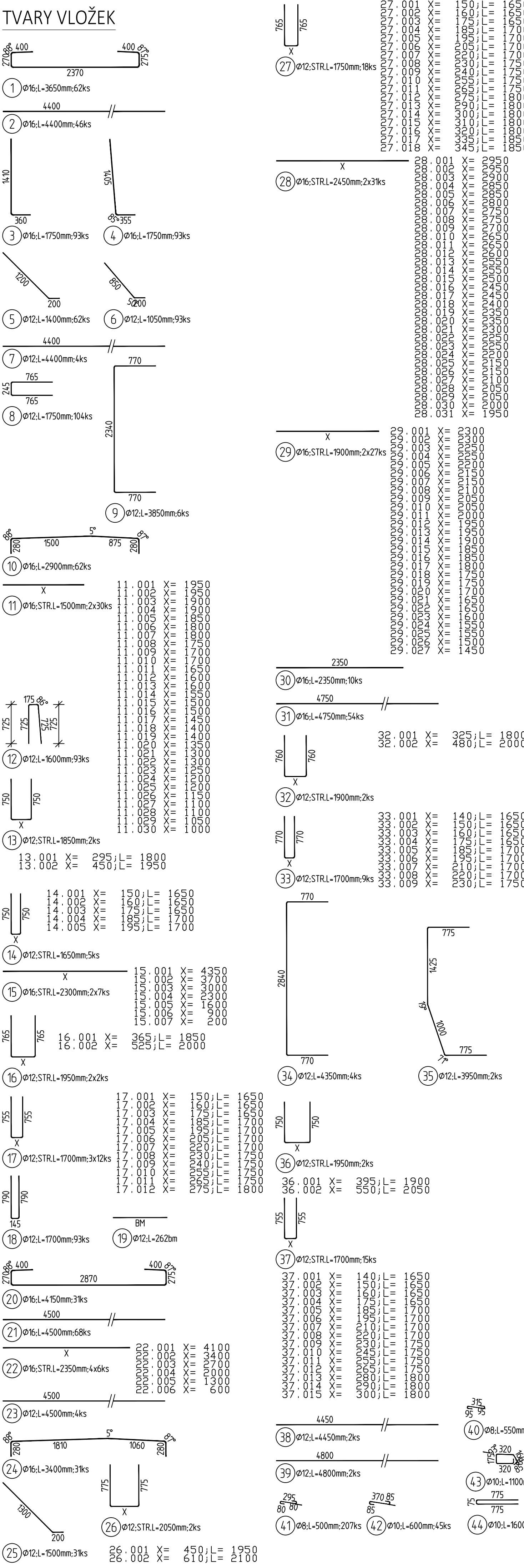
## M 1:25



## M 1:25



2.100



		De l'ice		
--	--	----------	--	--

Pol	Profil	Delka [mm]	ks	B 500			
				8	10	12	16
1	16	3650	62				226.3
2	16	4400	46				202.4
3	16	1750	93				162.8
4	16	1750	93				162.8
5	12	1400	62			86.8	
6	12	1050	93			97.7	
7	12	4400	4			17.6	
8	12	1750	104			182.0	
9	12	3850	6			23.1	
10	16	2900	62				179.8
11	16	1500	60				90.0
12	12	1600	93			148.8	
13	12	1850	2			3.7	
14	12	1650	5			8.3	
15	16	2300	14				32.2
16	12	1950	4			7.8	
17	12	1700	36			61.2	
18	12	1700	93			158.1	
19	12	BM				262.0	
20	16	4150	31				128.7
21	16	4500	68				306.0
22	16	2350	24				56.4
23	12	4500	4			18.0	
24	16	3400	31				105.4
25	12	1500	31			46.5	
26	12	2050	2			4.1	
27	12	1750	18			31.5	
28	16	2450	62				151.9
29	16	1900	54				102.6
30	16	2350	10				23.5
31	16	4750	54				256.5
32	12	1900	2			3.8	
33	12	1700	9			15.3	
34	12	4350	4			17.4	
35	12	3950	2			7.9	
36	12	1950	3			3.9	
37	12	1700	15			25.5	
38	12	4450	2			8.9	
39	12	4800	2			9.6	
40	8	550	351	193.1			
41	8	500	207	103.5			
42	10	600	45		27.0		
43	10	1100	93		102.3		
44	10	1600	166		265.6		
CELKOVA DELKA		[m]	296.6	394.9	1249.4	2187.2	
HMOTNOST		[kg]	117.0	243.5	1109.2	3452.1	
CELKOVA HMOTNOST		[kg]				4921.8	

- TVAR ZÁKLADU VČETNĚ POLOHY PROSTUPŮ CHRÁNIČEK JE DÁN VE VÝKRESECH
- TVARŮ, VÝZTUŽ V MÍSTĚ PROSTUPŮ BUDE UPRÁVENA NA STAVBĚ.
- SPONY DODAT S JEDNÍM HÁKEM.
- OCHRANA PROTI BLUDNÝM PROUDŮM VIZ VÝKRES TVARU.
- 50 % STYKŮ VÝZTUŽE V KAŽDÉM PRVKU JE VODIVĚ SVAŘENO

ŘÍMSA C30/37 - XC4, XF2, XD1 - Cl 0,2 - D<sub>max</sub>22 - S3, Max. průsak 20 mm  
OPERNÁ ZEĎ C30/37 - XC4, XF2, XD1, XA1 - Cl 0,2 - D<sub>max</sub>22 - S3, Max. průsak 20 mm

## BETONÁŘSKÁ VÝZTUŽ B 500

$\varnothing 10$  - 600 mm  
 $\varnothing 12$  - 650 mm  
 $\varnothing 16$  - 860 mm

OPĚRNÁ ZEĎ	MINIMÁLNÍ / 45 mm /	JMENOVITÁ / 55 mm
------------	------------------------	----------------------

ROZDĚLOVACÍ  
(HLAVNÍ VÝTUŽ)


SPON


ROZDĚLOVACÍ  
(HLAVNÍ VÝTUŽ)

Cnom

Cnom = JMENOVITÉ KRYTÍ VÝTUŽE

03	...		
02	...		
01	...		
REVIZE	POPIS	DATUM	PODPIS

<p>OBJEDNATEL</p> <p>SPRÁVA ŽELEZNIC, STÁTNÍ ORGANIZACE DLÁŽEŇNÁ 1003/7, 110 00 PRAHA 1</p> <p>STAVEBNÍ SPRÁVA ZÁPAD, SOKOLOVSKÁ 1955/278, 190 00 PRAHA 9</p>	 <p><b>SPRÁVA ŽELEZNIC</b></p>
---	---

ZHOTOVITEL <b>SAGASTA s.r.o.</b> ŽITKA NOVOTVORSKÁ 1010/II, PŘÍSTAV 1 IČ: 046 98 555      DIČ: CZ04 98 555		 <b>SAGASTA</b>		JTSK ČÍSLO SOUPRAVY		Bpv	
OPOVĚDÝNÝ PROJEKTANT ING. DAVÍD KUCZIK		VÝRABČOVNA LADĚNÝ MOLNÁŘ		KONTROLA ING. MICHAL KUDLÍK		HIP ING. EMIL ŠPAČEK	
PODPIS: <i>Pavel</i>		PODPIS: <i>(signature)</i>		PODPIS: <i>(signature)</i>		PODPIS: <i>(signature)</i>	
OBSAH  <div style="text-align: center;"> <h1>Rekonstrukce nástupišť ŽST Semily</h1> <h2>SO 01-23-02 Opěrná zeď se schodištěm</h2> </div>				ČÍSLO ZAKÁZKY 120 025 DOKUMENTACE DUSP + POPS MĚŘÍTKO 1:25; 1:50 DATUM 02/2021 PŮJČET FORMÁT A3			
NÁZEV PŘÍLOHY  <div style="text-align: center;"> <h1>VÝKRES VÝZTUŽE PŘÍLOHY A ŘÍMS</h1> </div>				ČÁST D.2.1.4.3		ČÍSLO PŘÍLOHY 6	
DOKUMENTACE JE UŽÍVAT POUZE V SAMPLU PŘÍLOŽNÉ SAMPLU O DLOU. VÝKRES, ČÍSLOVO ZÁČ. MŮŽE BÝT KOPÍROVÁN NEBO INOU ZPŮSOBEM POUŽÍVÁN POUZE PRO PŘEDCHOZÍHO DOKUŽELAG SAGASTA, S.R.O.							